

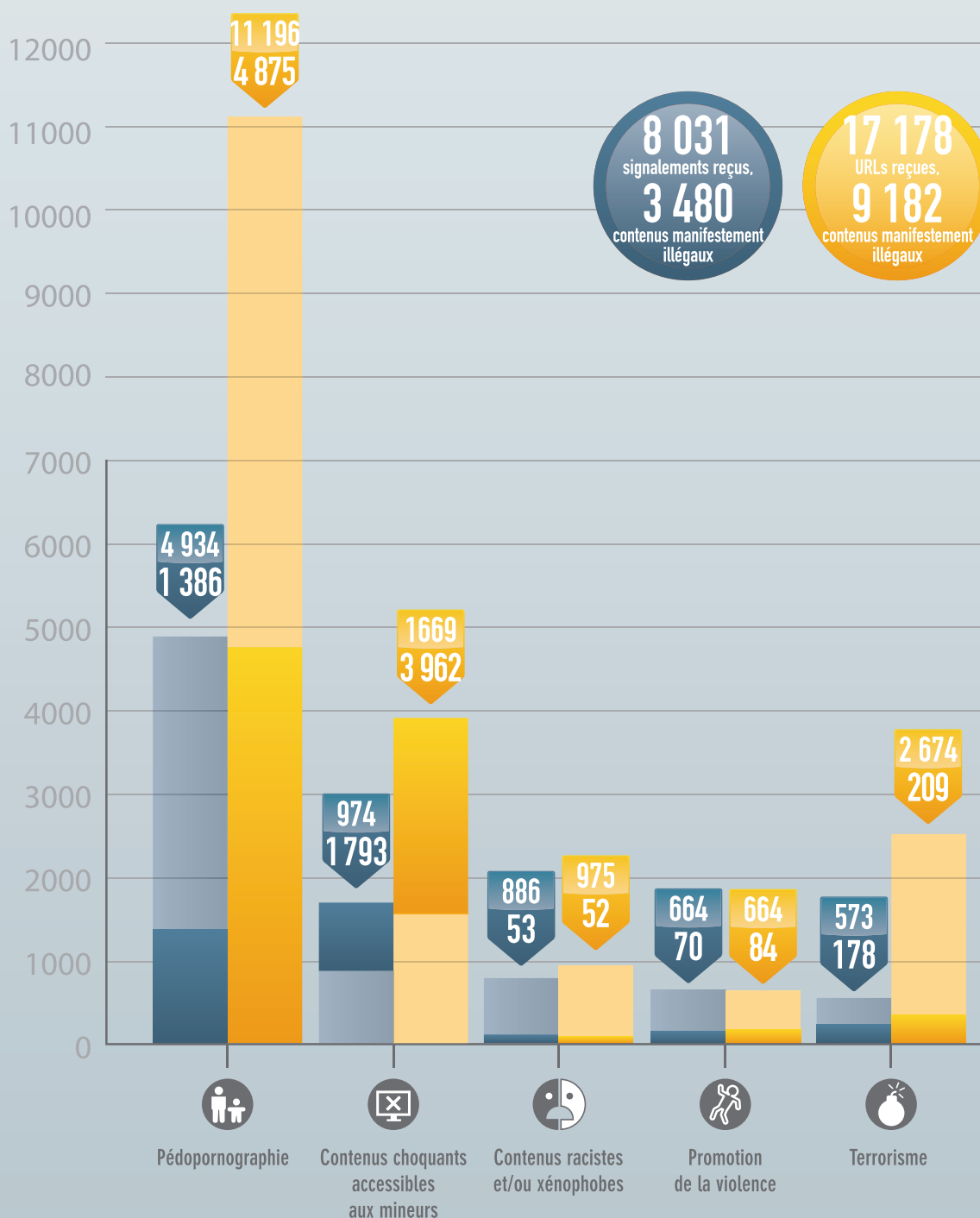
BILAN 2015

des contenus illicites signalés sur Pointdecontact.net et retirés



1/ COMPARATIF SIGNALEMENTS/URLS DES CONTENUS REÇUS ET QUALIFIÉS PAR POINT DE CONTACT EN 2015

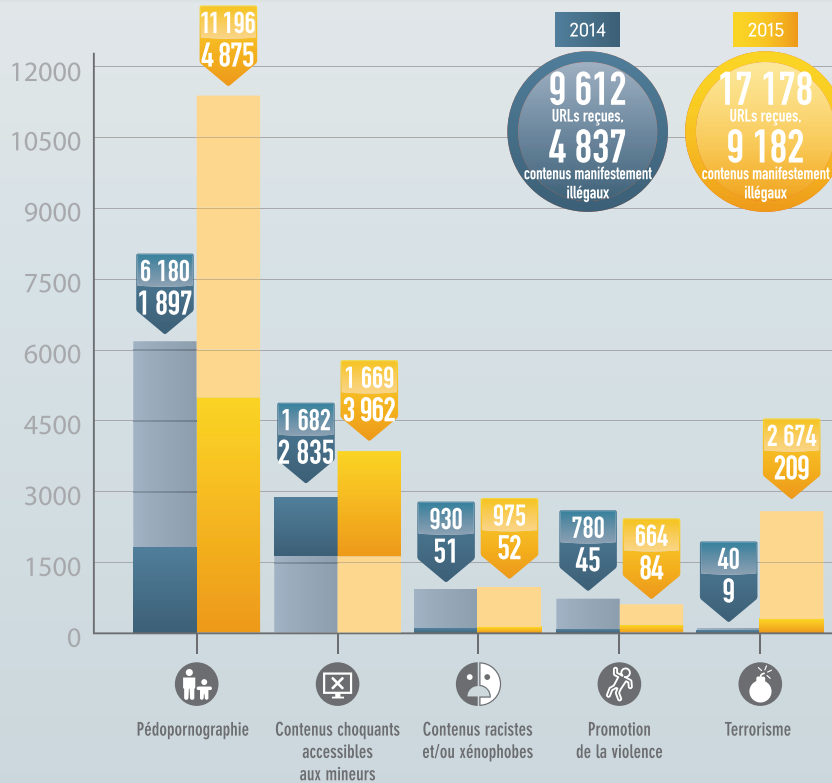
Comparatif 2015 du nombre de contenus reçus en signalements et URLs*



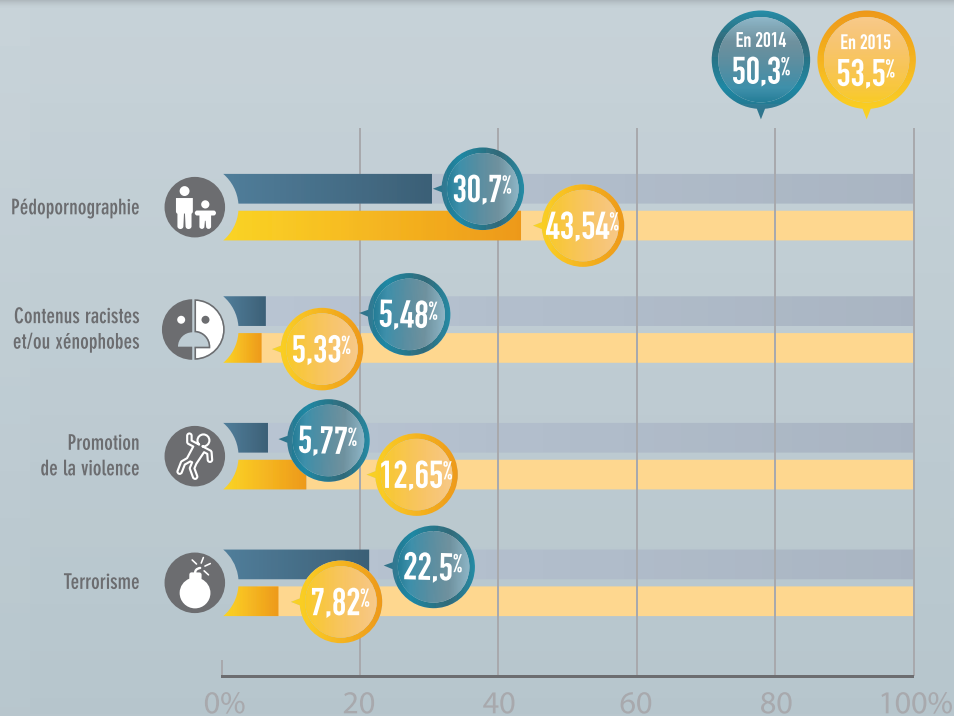
*Un signalement pouvant contenir plusieurs URLs, le Point de Contact est amené à présenter ses statistiques en termes d'URLs uniques et non plus en termes de fiches de signalement.

2/ COMPARATIF 2014/2015 DES SIGNALEMENTS REÇUS ET QUALIFIÉS PAR POINT DE CONTACT

Comparatif 2014/2015 de la répartition des signalements reçus et qualifiés par catégorie



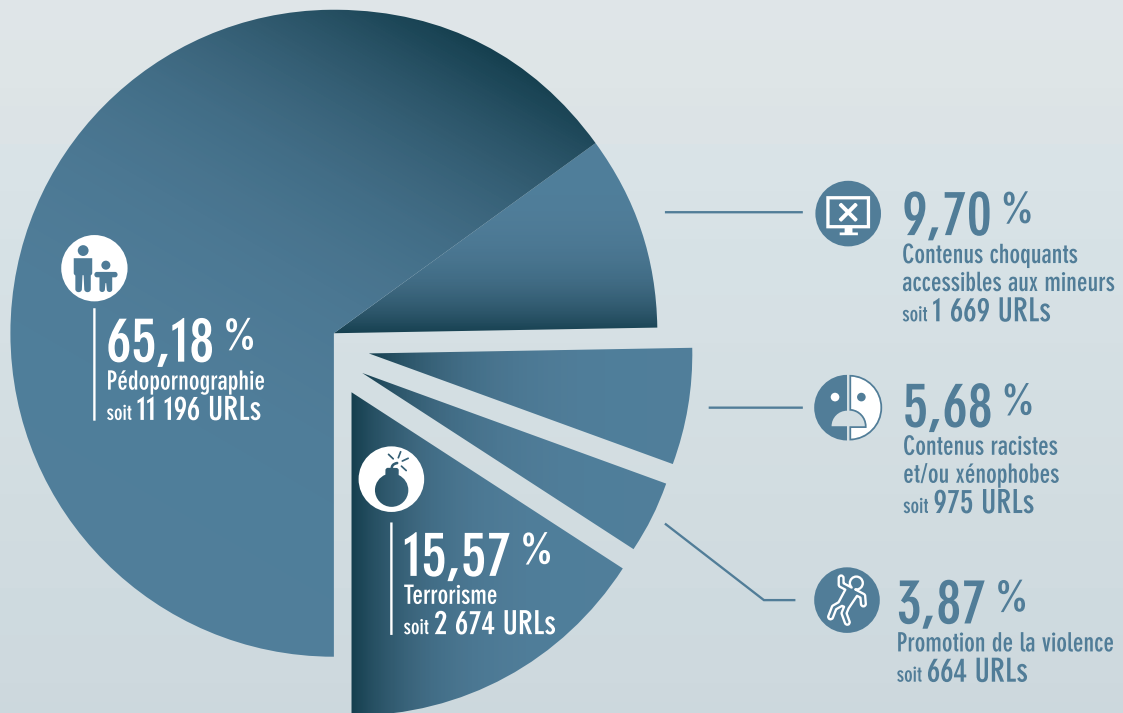
Comparatif 2014/2015 de la proportion de signalements qualifiés d'illégaux sur le nombre de signalements reçus par catégorie



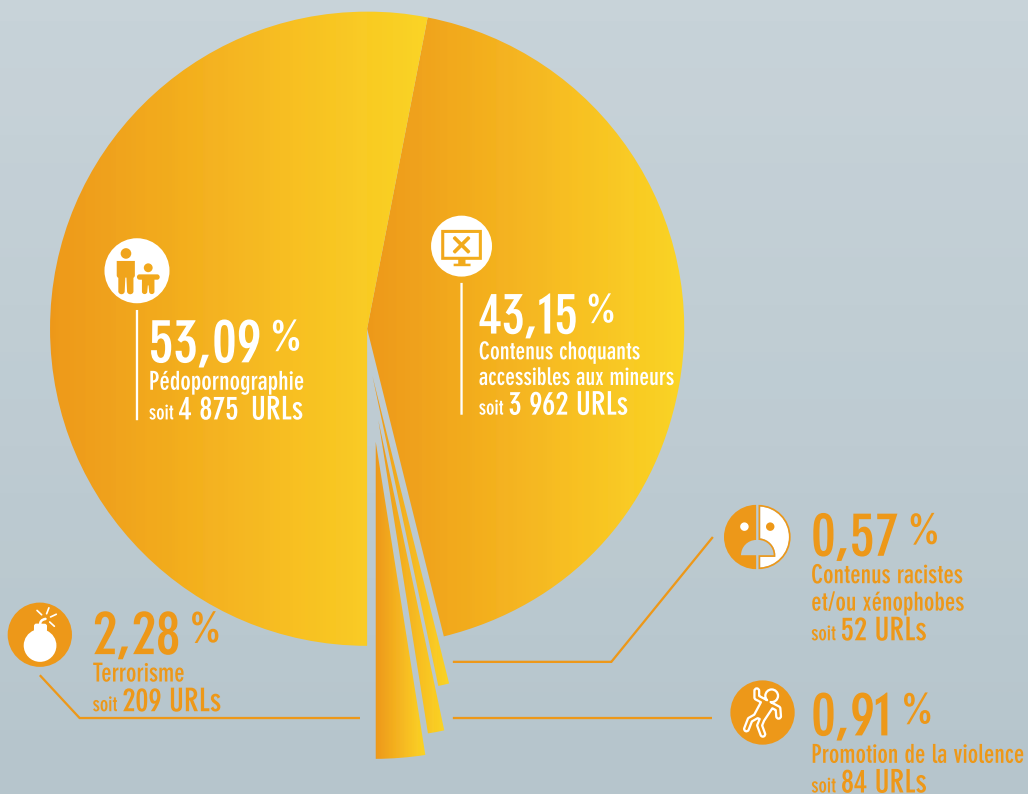
Un grand nombre de contenus pédopornographiques reçus étant requalifiés en contenus choquants accessibles aux mineurs, il est normal que le nombre de contenus qualifiés dépasse le nombre de contenus reçus pour cette catégorie. Pour les mêmes raisons, le calcul de la proportion du nombre de contenus qualifiés sur le nombre de contenus reçus ne serait pas pertinent pour cette catégorie.

3/ RÉPARTITION DES SIGNALEMENTS REÇUS ET QUALIFIÉS PAR POINT DE CONTACT EN 2015

Répartition des signalements reçus en 2015 par catégorie

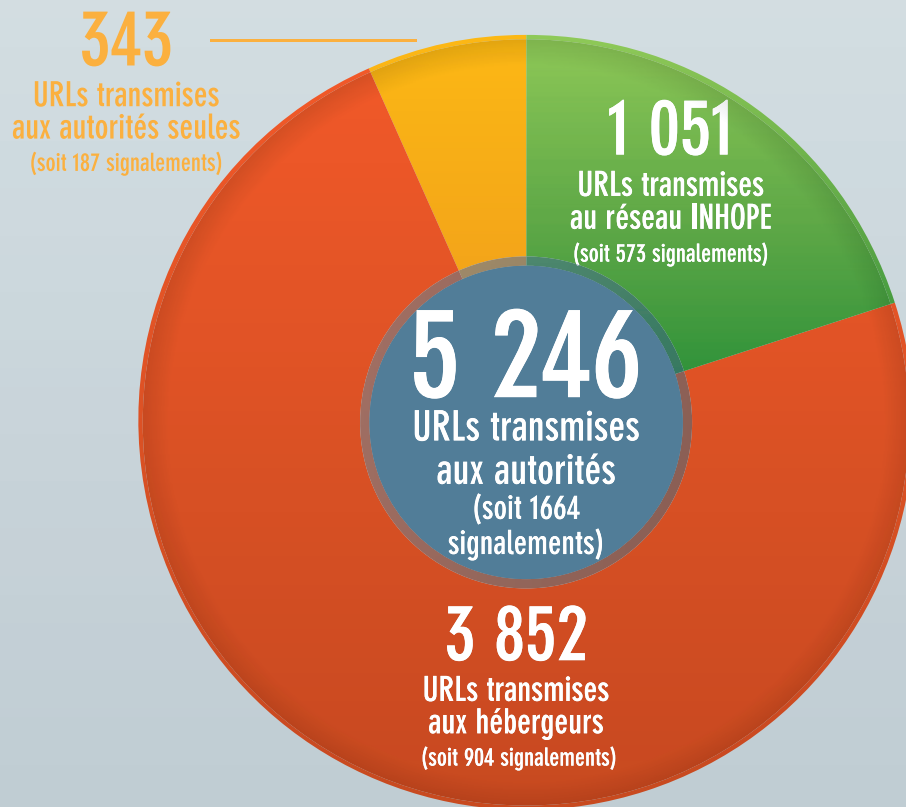


Répartition des signalements qualifiés en 2015 par catégorie



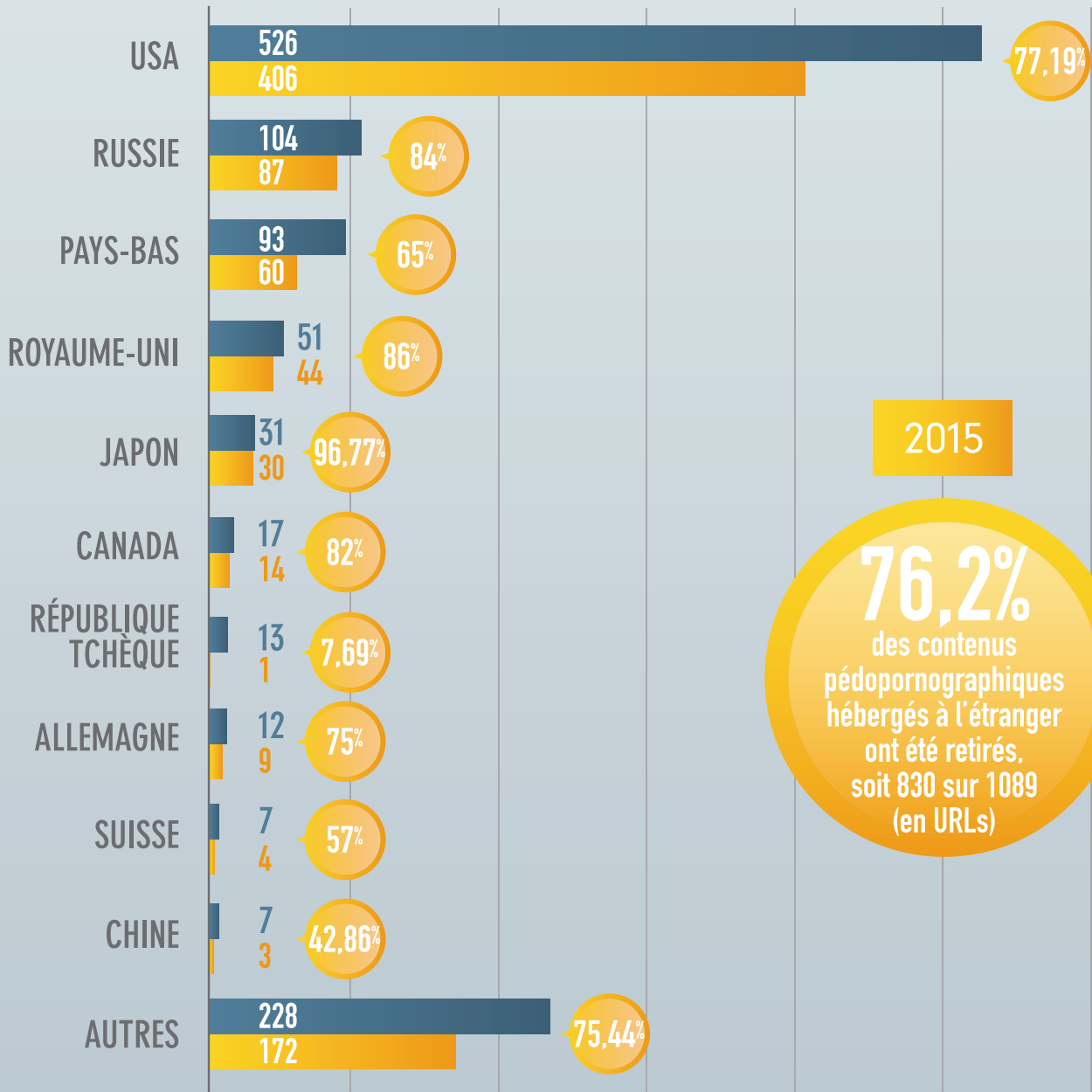
4/ ACTIONS MENÉES PAR POINT DE CONTACT EN 2015

Nombre de transmissions aux partenaires en 2015



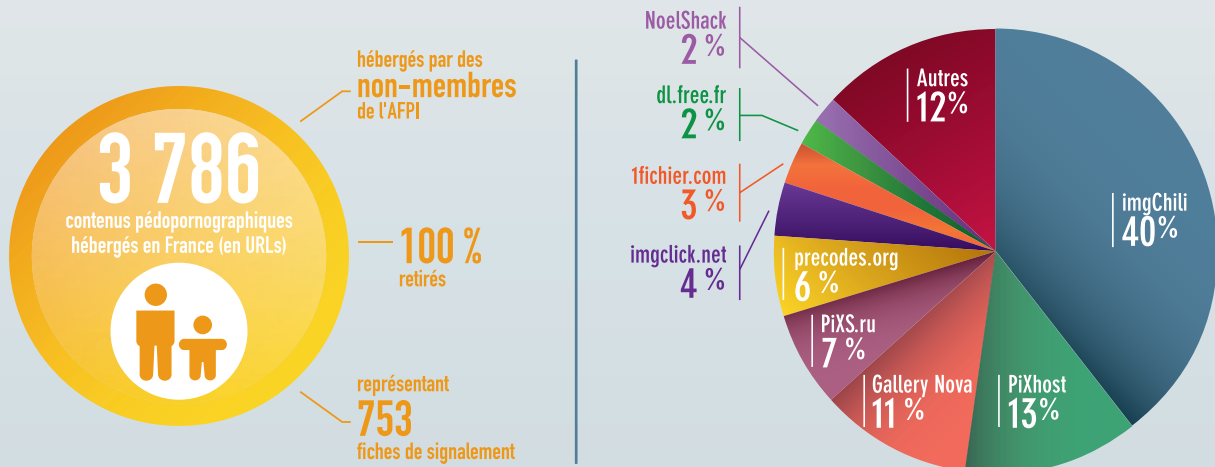
5/ CONTENUS RETIRÉS SUITE AUX ACTIONS MENÉES PAR POINT DE CONTACT EN 2015

Nombre de contenus pédopornographiques transmis aux partenaires étrangers en 2015 et retirés

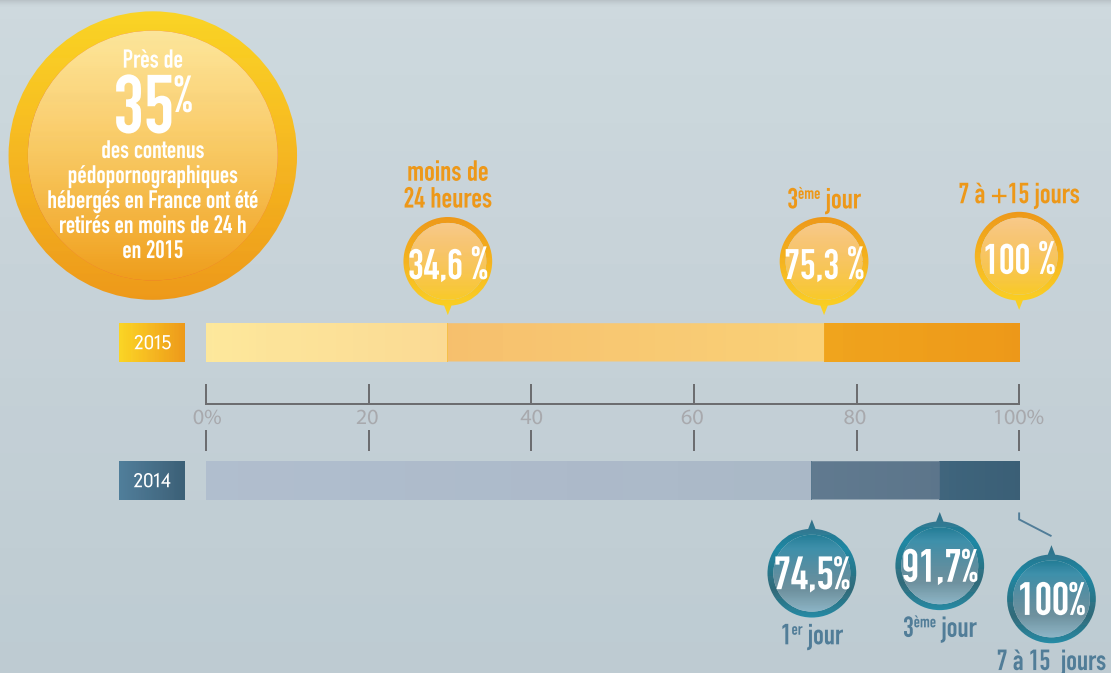


5/ CONTENUS RETIRÉS SUITE AUX ACTIONS MENÉES PAR POINT DE CONTACT EN 2015

Nombre de contenus pédopornographiques transmis aux hébergeurs français et retirés en 2015 et leur répartition par hébergeur



Délai moyen de retrait des contenus pédopornographiques hébergés en France après notification à l'hébergeur



À propos de Point de Contact :

Pointdecontact.net est depuis 1998 le service français de signalement en ligne, permettant à tous les internautes de signaler par le biais d'un formulaire simple, anonyme et adapté aux terminaux mobiles, tout contenu choquant rencontré sur Internet. Point de Contact est une initiative de l'**Association Française des Prestataires de l'Internet (AFPI, anciennement AFA)**, créée en 1997, qui regroupe Fournisseurs d'Accès Internet, hébergeurs, moteurs de recherche et réseaux communautaires. L'AFPI est également membre fondateur du réseau international de services de signalement **INHOPE**, mis en place en 1999 dans le but de lutter contre les contenus de pornographie enfantine. **Point de Contact** constitue avec **Net Ecoute** et **Internet Sans Crainte** le « Centre français pour un Internet plus sûr » soutenu par la Commission européenne dans le cadre de son programme **Connecting Europe Facility (CEF)**.

